

КАКИЕ НАЛОГИ ПЛАТИТ ИП



Единый сельскохозяйственный налог (ЕСХН)

Подходит, если ваше предприятие не просто перерабатывает или продает сельхозпродукты, но и производит их.

По ЕСХН платят:

- ЕСХН 6% на прибыль;
- фиксированные страховые взносы за себя;
- страховые взносы за сотрудников;
- НДФЛ за сотрудников.



НАЛОГ НА ПРОФЕССИОНАЛЬНЫЙ ДОХОД (НПД)

Подойдет предпринимателям, у которых нет наемных сотрудников, а профессиональный доход за год не превышает 2,4 млн рублей.

Самозанятые платят:

- 4% от дохода, если получают деньги за свои товары или услуги от физических лиц;
- 6% – если от юридических лиц и ИП.

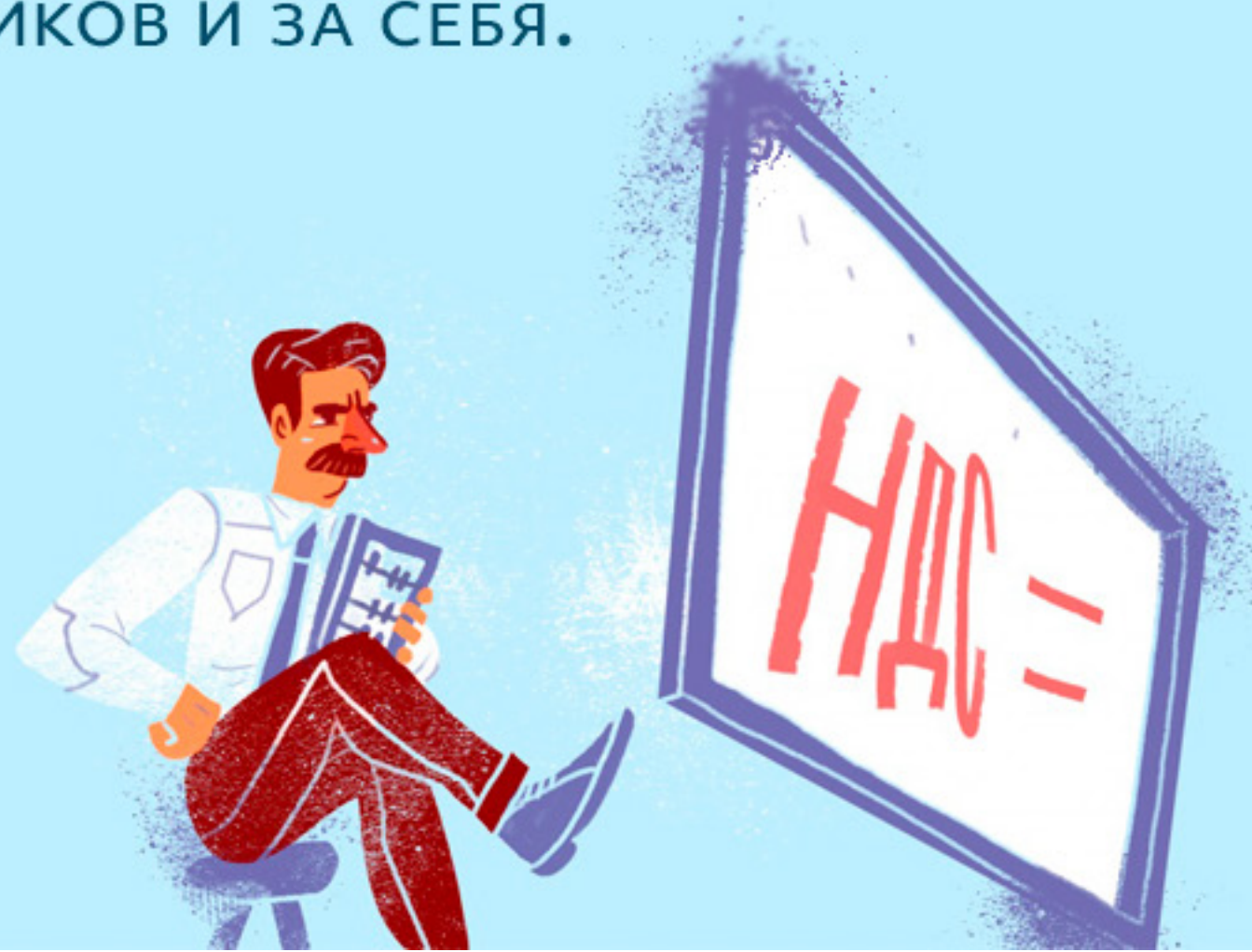


ОБЩИЙ РЕЖИМ НАЛОГООБЛОЖЕНИЯ (ОРН)

УСТАНОВЛИВАЕТСЯ, ЕСЛИ ПРИ РЕГИСТРАЦИИ ИП ВЫ НЕ ЗАЯВИТЕ ИНОГО. ОН ПОДХОДИТ ВСЕМ ПРЕДПРИНИМАТЕЛЯМ.

По ОРН вы будете платить:

- НАЛОГ НА ПРИБЫЛЬ (20%);
- НДС (до 20%);
- НАЛОГ НА ИМУЩЕСТВО (до 2,2%);
- ФИКСИРОВАННЫЕ СТРАХОВЫЕ ВЗНОСЫ ЗА СЕБЯ;
- СТРАХОВЫЕ ВЗНОСЫ ЗА СОТРУДНИКОВ;
- НДФЛ ЗА СОТРУДНИКОВ И ЗА СЕБЯ.



УПРОЩЕННАЯ СИСТЕМА НАЛОГООБЛОЖЕНИЯ (УСН)

Подойдет вам, если доход ИП составляет не больше **150** миллионов рублей, а число сотрудников компании — не более **100**. Выбрать УСН нельзя, если вы производите товары с акцизными марками (табак или алкоголь), занимаетесь банковскими услугами, страхованием или у вашей компании есть филиал.

По УСН платят:

- налог (от 6% на доход и 5–15% на разницу между доходом и расходом, в случае убытка — 1% от дохода);
- фиксированные страховые взносы за себя;
- страховые взносы за сотрудников;
- НДФЛ за сотрудников.



ПАТЕНТНАЯ СИСТЕМА НАЛОГООБЛОЖЕНИЯ (ПСН)

Подойдет предпринимателям из сферы товаров и услуг с годовым доходом не выше 60 миллионов рублей и небольшим штатом — не более 15 человек.

Патент дает право на конкретный вид деятельности на ограниченное время — от 1 до 12 месяцев.

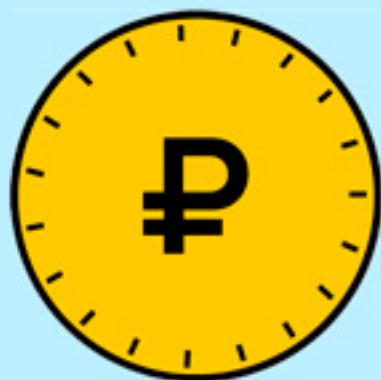
По сути, вы платите налог, когда покупаете патент. Сумма налога зависит не от вашего дохода, а от потенциально возможного годового дохода бизнеса — в разных регионах он разный.

Цена патента за год

(то есть размер годового налога) — 6% от этой суммы.



ПОДРОБНЕЕ — НА [FINCULT.INFO](https://fincult.info)



**Финансовая
культура**